

Thành công trong Chăn nuôi

NEWS

**CHỦ ĐỀ TIÊU ĐIỂM** Cai sữa không sử dụng kẽm

SCHAUMA PRO TAB –

Tạo đường ruột tốt, heo con khỏe mạnh

Hệ vi khuẩn đường ruột khỏe mạnh và ổn định giúp heo con sống qua giai đoạn cai sữa căng thẳng một cách cân đối và khỏe mạnh.

Cai sữa mang tới nhiều yếu tố kết hợp có thể gây ra tiêu chảy. Một khía cạnh quan trọng trong việc giúp heo con vượt qua giai đoạn căng thẳng này tốt hơn là tăng cường sức khỏe đường ruột của chúng. Là phần trung tâm của hệ thống miễn dịch của heo con, ruột và các vi sinh vật của nó (Hệ thực vật đường ruột) đóng một vai trò quan trọng trong việc chống lại bệnh tật. Hệ vi khuẩn đường ruột hỗ trợ cơ thể chống lại vi trùng gây bệnh. Một hệ vi khuẩn đường ruột ổn định là rất quan trọng với cho đường ruột khỏe mạnh và do đó giúp lợn khỏe mạnh

Hệ vi khuẩn đường ruột mất cân bằng

Một khi hệ vi khuẩn ổn định thường sẵn có trong đường ruột, niêm mạc ruột hoàn chỉnh sẽ được các vi sinh vật "tốt" cư trú. Những vi sinh vật này giúp củng cố chức năng rào cản của ruột, vì chúng chiếm các vị trí liên kết trên niêm mạc ruột, do đó ngăn không cho vi trùng gây bệnh có thể tự thiết lập ở đây (xem sơ đồ 1, A).

Tuy nhiên, trong giai đoạn cai sữa, các yếu tố căng thẳng khác nhau thường phá vỡ nghiêm trọng sự cân bằng của hệ vi khuẩn

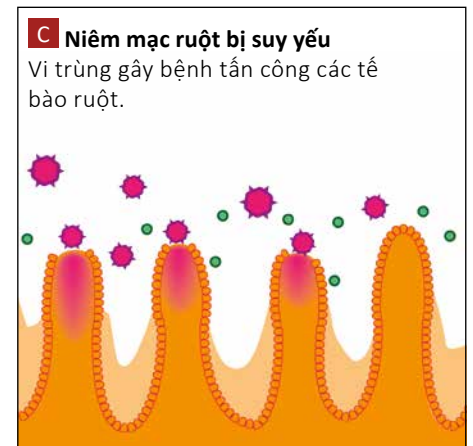
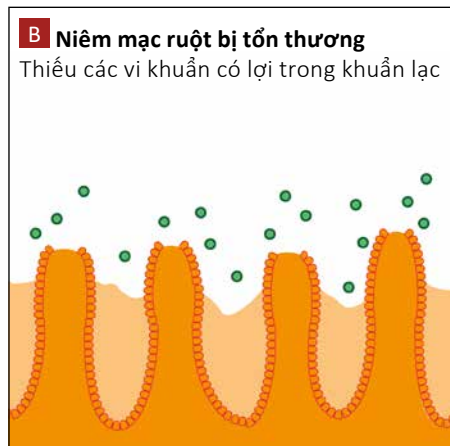
đường ruột. Lợn con không chỉ phải đối mặt với việc tách khỏi lợn mẹ; đường ruột bây giờ cũng phải điều chỉnh thành phần thức ăn mới.

Thay vì dùng sữa từ lợn mẹ, đường ruột giờ đây phải xử lý và tiêu hóa thức ăn chủ yếu là nguồn gốc thực vật. Trong giai đoạn thay đổi này, mức tiêu thụ thức ăn giảm đáng kể thường quan sát thấy được. Nhìn chung, điều này có ảnh hưởng lớn đến sự cân bằng của hệ vi khuẩn đường ruột, niêm mạc ruột và khả năng bảo vệ heo con khỏi vi trùng gây bệnh (xem sơ đồ 1, B và C).

Chăn nuôi heo con tăng trưởng mạnh

CHỦ ĐỀ TIÊU ĐIỂM **Cai sữa không sử dụng kẽm****SCHAUMA PRO TAB –**
Tạo đường ruột tốt, heo con khỏe mạnh

1 Niêm mạc ruột khỏe mạnh so với niêm mạc ruột bị suy yếu do lượng thức ăn tiêu thụ quá thấp hoặc không ăn thức ăn và do đó bị nhiễm vi trùng không mong muốn

**Lợi khuẩn cho hệ vi khuẩn đường ruột ổn định**

Việc sử dụng men vi sinh trong dinh dưỡng vật nuôi đã được chứng minh trong nhiều năm về thành phần và duy trì hệ vi khuẩn đường ruột.

Việc sử dụng ngắn hạn các vi sinh vật có lợi ở nồng độ rất cao để thúc đẩy nhằm thiết lập sự xâm lấn của vi sinh vật trong ruột được gọi là sử dụng enzyme phytase liều cao.

Sử dụng enzyme phytase liều cao với men lợi khuẩn cho kết quả từ chuồng nuôi.

Kết quả thử nghiệm của trung tâm nghiên cứu Schaumann tại Gut Hulsenberg đã chỉ ra rằng việc bổ sung liều cao Bonvital và Cerabac có thể có tác động tích cực đến thành phần của hệ vi khuẩn đường ruột. Thử nghiệm liên quan đến việc cho một nhóm lợn con cai sữa sử dụng enzyme phytase liều cao, còn nhóm kia thì không. Một tuần sau khi động vật đưa xuống chuồng nuôi, các mẫu phân được lấy và kiểm tra sự hiện diện của E. coli. Khi so sánh trực tiếp, nhóm dùng enzyme phytase liều cao cho thấy mức tăng trọng lượng hàng ngày cao hơn

với tỷ lệ chuyển đổi thức ăn tốt hơn. Tuy nhiên, điều quan trọng hơn nhiều đối với việc cai sữa thành công là vi khuẩn E. coli ít hơn 90% có thể được phát hiện trong phân của nhóm sử dụng enzyme phytase liều cao so với nhóm đối chứng (xem sơ đồ 2).

Khánh sinh phá vỡ sự mất cân bằng đường ruột

Không chỉ các vi trùng gây bệnh như E. coli gây nguy hiểm cho sự cân bằng của hệ vi khuẩn đường ruột. Việc điều trị bằng kháng sinh cũng phá vỡ đáng kể sự cân bằng vi sinh vật đường ruột của chính cơ thể.

Có nghĩa là màng sinh học trên niêm mạc ruột bị xáo trộn và vi khuẩn đường ruột “có lợi” bị mất đi. Vi khuẩn có hại lúc này đã có thể xâm chiếm niêm mạc ruột non yếu và làm suy yếu khả năng phòng vệ miễn dịch (xem sơ đồ 1, B và C). Quá trình tiêu hóa không còn hoạt động tối ưu và quá trình tiêu hóa bị gián đoạn. Sử dụng enzyme phytase liều cao có chủ đích với men vi sinh (Schauma Pro Tab) có thể giúp xây dựng lại hệ vi khuẩn đường ruột nguyên vẹn. Những thứ này đọng lại trong ruột, nơi chúng định cư và hỗ trợ những vi sinh vật đường ruột vốn đã yếu ớt ở đó, vì chúng chiếm chỗ của

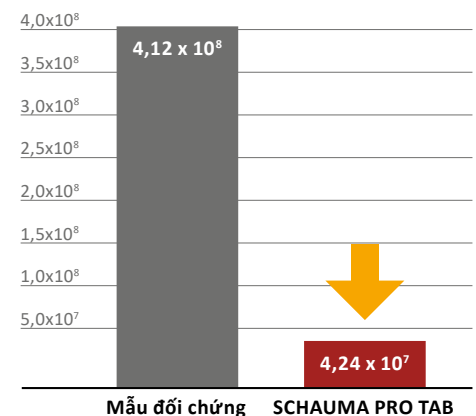
vi trùng và do đó ngăn chặn sự xâm nhập thêm của vi khuẩn có hại. Niêm mạc ruột tái tạo và hệ vi khuẩn đường ruột ổn định.

Với sản phẩm Schauma Pro Tabs mới, sử dụng enzyme phytase liều cao có thể được sử dụng một cách dễ dàng, không phức tạp và hoàn toàn sử dụng có chủ đích như một phương án dự phòng khi cai sữa.

Để biết thêm thông tin, vui lòng liên hệ với người tư vấn của Schaumann.

2 SCHAUMA PRO TAB giảm tải lượng vi sinh vật thông qua vi khuẩn E. coli

Các bản sao gen của E. coli trên mỗi gram chất thải.



Nguồn: ISF Schaumann Forschung